

2011

KASIM

# HAZIR GİYİM SEKTÖR ENDEKSLERİ

ECONOMY AND STRATEGY CONSULTANCY SERVICES



**ESDH**

EKONOMİ VE STRATEJİ DANIŞMANLIK HİZMETLERİ

TGSD

27.12.2011

## HAZIR GIYİM SEKTÖR ENDEKSLERİ

Sektör endeksleri Türkiye Giyim Sanayicileri Derneği ile Ekonomi ve Strateji Danışmanlık Hizmetleri Şirketinin işbirliği ile hazırlanmıştır.

Sektör endeksleri Türkiye’de bir sanayi sektörü için hazırlanan ilk endeks çalışmasıdır.

Endeks çalışmasının amaçları, sektördeki gelişmeleri ve eğilimleri bilgiye dayalı ve sistematik olarak izlemek, sektördeki riskleri önceden görmek ve erken uyarı sistemi kurmak ile sektöre ilişkin tartışma ve değerlendirmeler için bilimsel veri üretmektir.

Endeks verileri aylık olarak oluşturulmuştur. Endeksler sektörün genel ve sanayi faaliyetlerini içermektedir. Endeksler için kamu, özel ve özerk kurumların verileri kullanılmaktadır.

Endeks verileri her ayın son haftası itibari ile hesaplanmaktadır. Kullanılan verilerin yayınlanma tarihlerine bağlı olarak açıklama tarihinden iki ay önceki endeks verileri hesaplanarak paylaşılmaktadır. Endeksler için 2007 yılsonu başlangıç alınmıştır.

Sektör endeksleri içinde 3 ana, 8 ara ve 21 alt endeks bulunmaktadır. Hazır giyim sektörü ile ilgili üç ana endeks oluşturulmuştur. Bu endeksler Hazır Giyim Faaliyet Endeksi, Hazır Giyim Sanayi Karlılık Endeksi ve Hazır Giyim Sanayi Ciro Endeksidir.

### **Hazır Giyim Faaliyet Endeksi;**

Üretim, iç satışlar, ihracat, ithalat, istihdam ve finansman ara endekslerinden oluşmaktadır. Faaliyet endeksi sektörün faaliyetlerinin ayrı ve bileşik olarak ölçülmesi ve izlenmesini sağlamaktadır.

### **Hazır Giyim Sanayi Karlılık Endeksi;**

Bileşik gelir ve bileşik maliyet ara endekslerinden oluşmaktadır. Gelirler ve maliyetlerde belirleyici olan tüm değişkenler alt endekslerde izlenmekte olup sanayinin karlılık gelişmeleri ölçülmektedir.

### **Hazır Giyim Sanayi Ciro Endeksi;**

Sanayinin yurt içi ve yurt dışı satışlarından oluşan toplam cirosundaki gelişmeleri ölçmekte ve izlemektedir.

## I. HAZIR GİYİM FAALİYET ENDEKSİ

ANA VE ALT ENDEKSLER VE İÇERİKLERİ	ALT ENDEKS AĞIRLIĞI %	ANA ENDEKS AĞIRLIĞI %
<b>HAZIR GİYİM FAALİYET ENDEKSİ</b>		<b>100.00</b>
<b>BİLEŞİK ÜRETİM ENDEKSİ</b>	100	<b>35</b>
SANAYİ ÜRETİM ENDEKSİ	80	
SANAYİ KAPSİTE KULLANIM ORANI	10	
SANAYİ SİPARİŞ ENDEKSİ	10	
<b>İÇ SATIŞ ENDEKSİ</b>	100	<b>20</b>
KREDİ KARTI İLE İÇ SATIŞLAR	100	
<b>BİLEŞİK İHRACAT ENDEKSİ</b>	100	<b>30</b>
İHRACAT DEĞER DOLAR	80	
İHRACAT MİKTAR ENDEKSİ	10	
İHRACAT BİRİM DEĞER ENDEKSİ	10	
<b>BİLEŞİK İTHALAT ENDEKSİ</b>	100	<b>3</b>
İTHALAT DEĞER DOLAR	50	
İTHALAT MİKTAR ENDEKSİ	20	
KUMAŞ İTHALATI	30	
<b>BİLEŞİK İSTİHDAM ENDEKSİ</b>	100	<b>10</b>
SSK'LI İSTİHDAM SAYISI	80	
SSK'LI İŞYERİ SAYISI	20	
<b>FİNANSMAN ENDEKSİ</b>	100	<b>2</b>
KULLANILAN KREDİLER	100	

## II. HAZIR GİYİM SANAYİ KARLILIK ENDEKSİ

ANA VE ALT ENDEKSLER VE İÇERİKLERİ	ALT ENDEKS AĞIRLIĞI %	ANA ENDEKS AĞIRLIĞI %
<b>BİLEŞİK GELİR ENDEKSİ</b>		<b>100</b>
<b>ÜRETİM FİYATLARI ENDEKSİ</b>		<b>40</b>
<b>İHRACAT BİRİM DEĞER ENDEKSİ</b>		<b>60</b>
<b>BİLEŞİK MALİYET ENDEKSİ</b>		<b>100</b>
<b>BİLEŞİK HAMMADDE MALİYET ENDEKSİ</b>	100	<b>50</b>
KUMAŞ ÜRETİCİ FİYATLARI ENDEKSİ	70	
KUMAŞ İTHALAT BİRİM DEĞER ENDEKSİ	30	
<b>İŞGÜCÜ MALİYET ENDEKSİ</b>	100	<b>33</b>
ASGARİ ÜCRET	80	
BRÜT ÜCRET/MAAŞ	20	
<b>ENERJİ MALİYETLERİ</b>	100	<b>5</b>
ELEKTRİK FİYATLARI	100	
<b>FİNANSMAN MALİYETLERİ</b>	100	<b>2</b>
TİCARİ TL KREDİ FAİZ ORANLARI	100	
<b>GENEL GİDERLER</b>	100	<b>10</b>
AYLIK % 0.50 SABİT ARTIŞ VARSAYIMI (Yıllık Hizmetler Enflasyonuna bağlı olarak)	100	
<b>KARLILIK ENDEKSİ = BİLEŞİK GELİR ENDEKSİ - BİLEŞİK MALİYET ENDEKSİ</b>		

## III. HAZIR GİYİM SANAYİ CİRO ENDEKSİ

ANA VE ALT ENDEKSLER	ENDEKS AĞIRLIK %
<b>SANAYİ CİRO ENDEKSİ</b>	<b>100</b>

**2011 KASIM ENDEKS SONUÇLARI****1. Bileşik Hazır Giyim Faaliyet Endeksi Zayıfladı; 121.96**

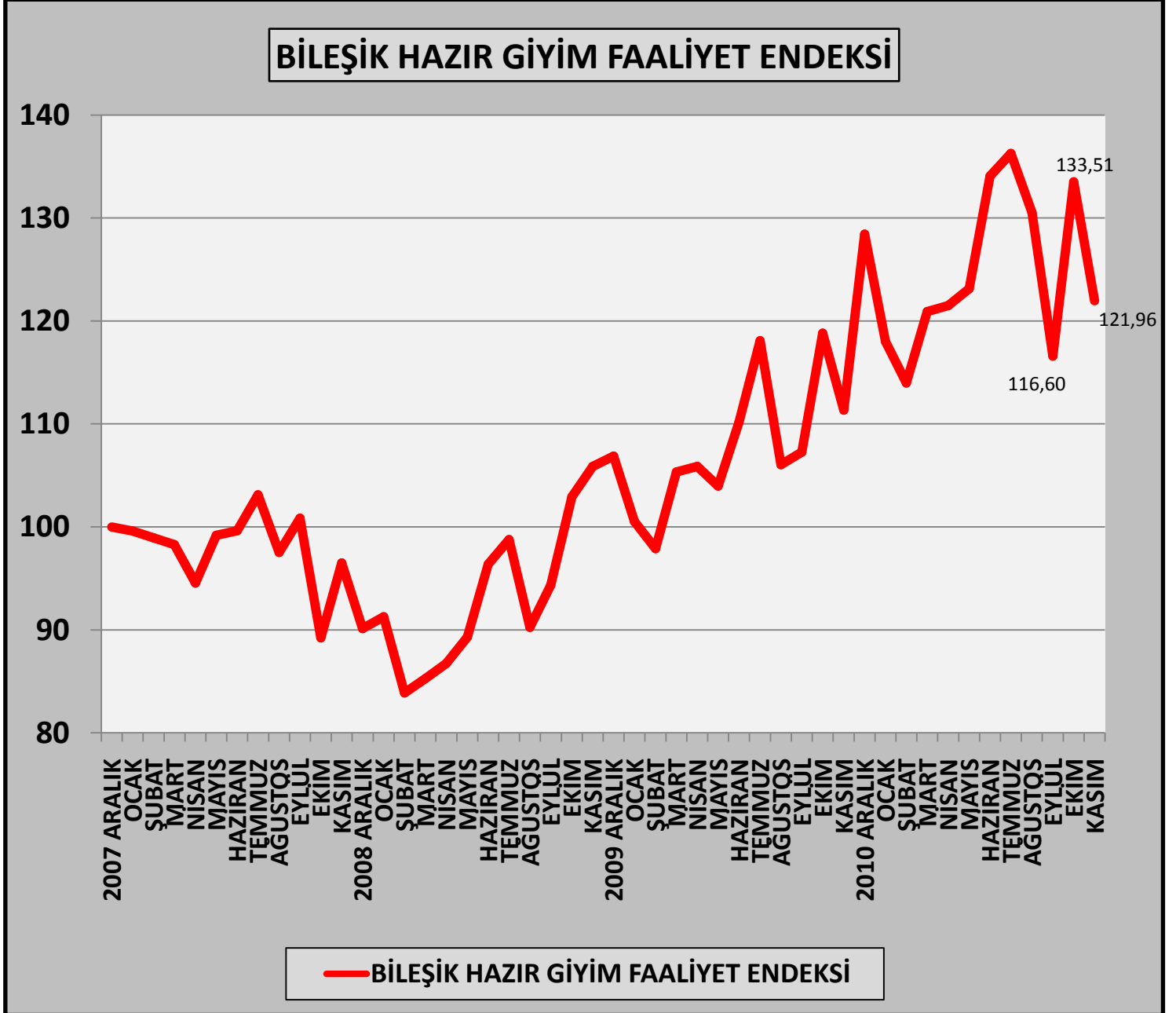
Hazır giyim bileşik faaliyet endeksi Kasım ayında 121.96 puana gerilemiştir. Endeks Ekim ayında 116.6 puandan 133.51 puana çıkmasına karşın Kasım ayında yeniden gerilemiştir. Endeksin gerilemesinde ihracat performansının zayıflaması rol oynamaktadır. İhracat endeksi 91.89 puan ile önemli ölçüde gerilerken geçen yılki performansın da altına kalmıştır. İhracat endeksi son üç aydır geçen yılın aynı aylarına göre geride kalmaktadır. Üretim endeksi de Kasım ayında gerileyerek 85.78 puana ve geçen yılki hemen aynı seviyesine inmiştir. İç satış endeksi ise Ekim ayına göre gerilemiş olmakla birlikte geçen yılın aynı ayına göre oldukça yüksekte bulunmaktadır. Finansman endeksi ise artışını sürdürmektedir. İthalat endeksi ise Eylül ve ekim aylarındaki artışın ardından Kasım ayında yeniden gerilemiş olmakla birlikte geçen yılki Kasım seviyesinde gerçekleşmiştir.

**2. Hazır Giyim Sanayi Ciro Endeksi Geriledi; 130,71**

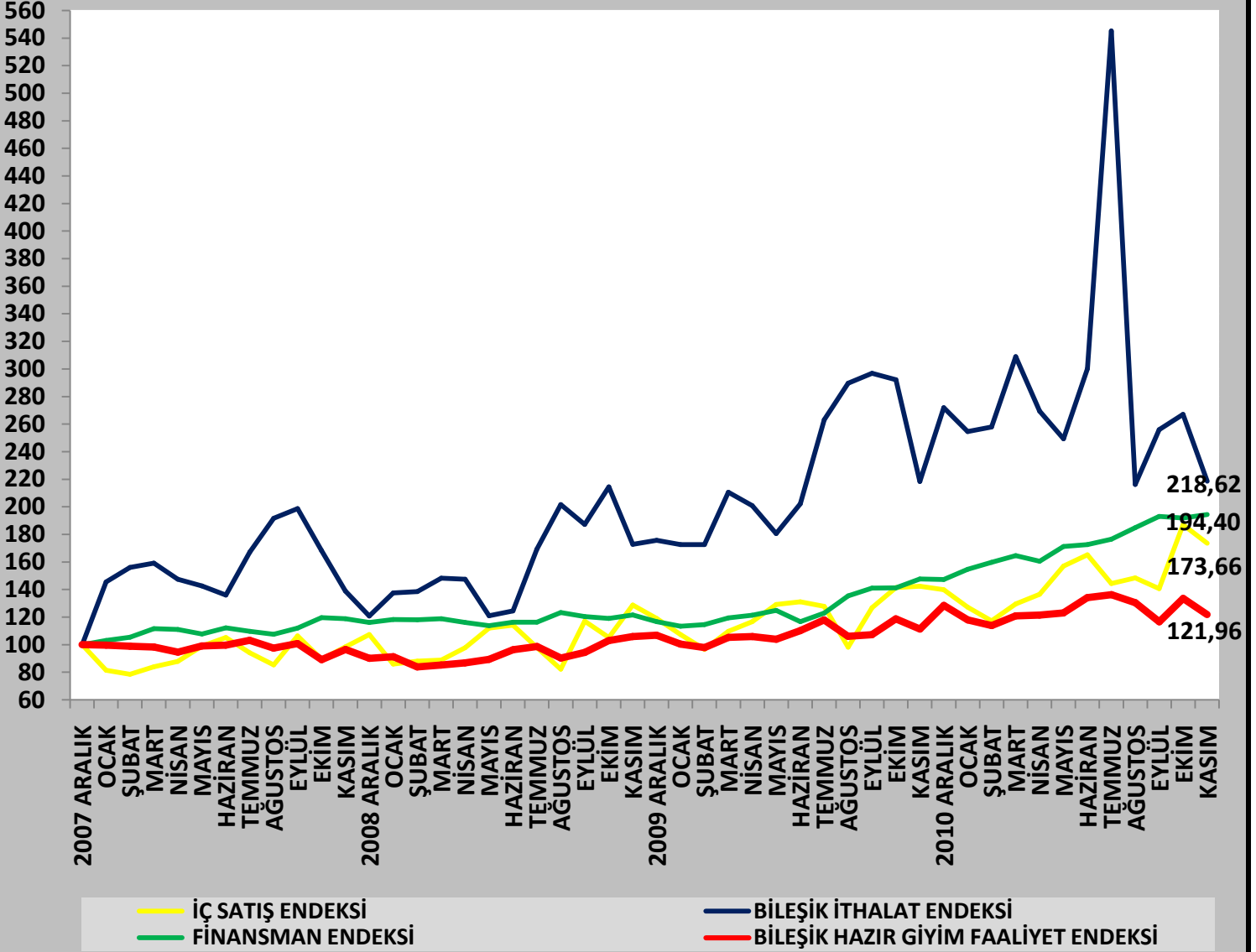
Hazır Giyim Sanayi Ciro Endeksi 2011 yılının ikinci yarısındaki en düşük seviyesine gerilemiş ve 130.71 puana inmiştir .Ekim ayında 132.98 puandan 148.54 puana çıkan ciro endeksi Kasım ayında 130.71 puana gerilemiştir. Gerilemede özellikle ihracata dönük satış performansındaki zayıflama etkili olmaktadır. İç satışların göreceli daha canlı sürmesi ise ciro endeksini desteklemektedir. Kasım ayındaki gerilemeye rağmen sanayi ciro endeksi geçen yılın aynı ayına göre yaklaşık 26 puan yukarıda gerçekleşmiştir.

**3. Hazır Giyim Sanayi Karlılık Endeksinde 4 Puanlık İyileşme; 76.03 Puan**

Hazır Giyim Sanayi Karlılık Endeksi Kasım ayında Ekim ayına göre 3.79 puan artış göstererek 76.03 puana yükselmiştir. Artışta gelir tarafındaki 2.63 puanlık artış etkili olmuştur. Bileşik maliyetler endeksinde ise 2011 yılında ilk maliyet artışı yaşanmamış ve bir önceki aya göre maliyetlerde 1.16 puan gerileme yaşanmıştır. Sanayi Karlılık Endeksinde Ekim ayına göre artış yaşanmış olmakla birlikte endeks halen yılbaşına göre 8 puan gerilemiş durumdadır. Kasım ayında faaliyetlerin ve ciroların zayıflamasına ilave olarak karlılık endeksi de aylık artışına rağmen zayıf kalmaya devam etmiştir.



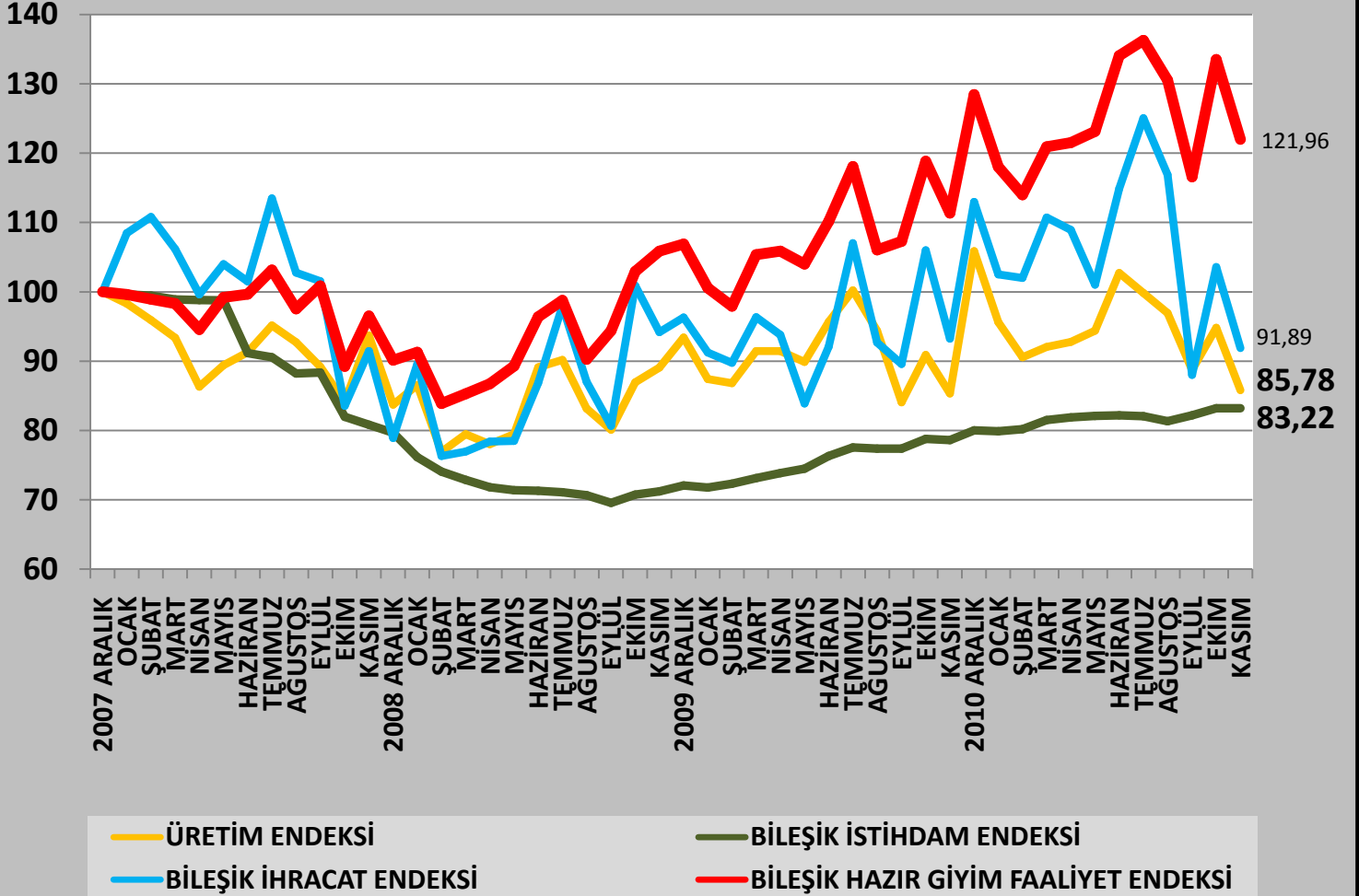
## BİLEŞİK HAZIR GİYİM FAALİYET ENDEKSİ VE ALT ENDEKSLER



BİLEŞİK HAZIR GİYİM FAALİYET ENDEKS TABLOSU					
YIL	AY	İÇ SATIŞ ENDEKSİ	BİLEŞİK İTHALAT ENDEKSİ	FİNANSMAN ENDEKSİ	BİLEŞİK HAZIR GİYİM FAALİYET ENDEKSİ
2007	ARALIK	100,00	100,00	100,00	100,00
<b>2008</b>	<b>KASIM</b>	<b>98,41</b>	<b>138,94</b>	<b>118,90</b>	<b>96,50</b>
2008	ARALIK	107,31	120,89	116,18	90,13
2009	OCAK	86,00	137,66	118,20	91,28
2009	ŞUBAT	88,08	138,55	118,15	83,88
2009	MART	88,92	148,34	118,89	85,27
2009	NİSAN	97,75	147,49	116,16	86,74
2009	MAYIS	111,99	121,08	113,74	89,30
2009	HAZİRAN	114,15	124,55	116,43	96,39
2009	TEMMUZ	98,00	169,24	116,31	98,77
2009	AĞUSTOS	82,26	201,72	123,43	90,25
2009	EYLÜL	117,15	187,26	120,48	94,36
2009	EKİM	105,25	214,46	119,13	102,92
<b>2009</b>	<b>KASIM</b>	<b>128,75</b>	<b>172,74</b>	<b>121,68</b>	<b>105,87</b>
2009	ARALIK	119,08	175,70	116,81	106,89
2010	OCAK	107,34	172,64	113,33	100,54
2010	ŞUBAT	96,75	172,53	114,59	97,91
2010	MART	109,67	210,66	119,40	105,36
2010	NİSAN	116,67	200,86	121,44	105,87
2010	MAYIS	129,16	180,69	124,84	103,97
2010	HAZİRAN	131,07	202,18	116,70	110,17
2010	TEMMUZ	127,74	263,23	122,96	118,08
2010	AĞUSTOS	98,16	289,68	135,40	106,05
2010	EYLÜL	126,91	296,89	141,14	107,28
2010	EKİM	141,40	292,27	141,26	118,83
<b>2010</b>	<b>KASIM</b>	<b>142,41</b>	<b>218,41</b>	<b>147,71</b>	<b>111,34</b>
2010	ARALIK	139,99	271,90	147,27	128,44
2011	OCAK	127,16	254,64	154,75	118,02
2011	ŞUBAT	117,24	258,00	159,83	113,99
2011	MART	129,62	308,88	164,67	120,92
2011	NİSAN	136,62	269,43	160,59	121,50
2011	MAYIS	157,05	249,29	171,34	123,15
2011	HAZİRAN	165,22	300,17	172,54	134,07
2011	TEMMUZ	144,47	545,14	176,51	136,28
2011	AĞUSTOS	148,55	216,28	184,93	130,53
2011	EYLÜL	140,72	255,87	193,14	116,60
2011	EKİM	187,00	267,01	191,96	133,51
<b>2011</b>	<b>KASIM</b>	<b>173,66</b>	<b>218,62</b>	<b>194,40</b>	<b>121,96</b>

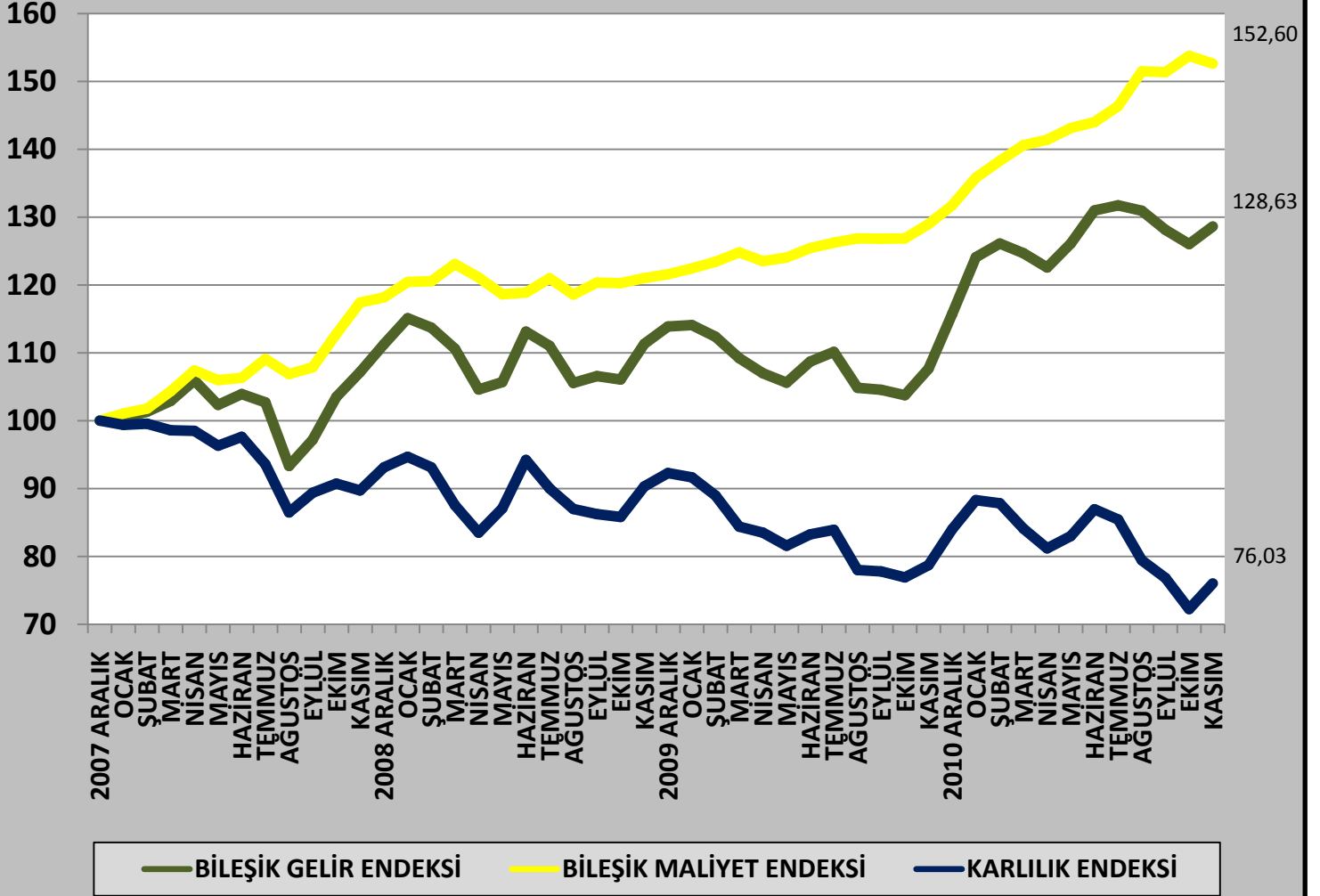


## BİLEŞİK HAZIR GİYİM FAALİYET ENDEKSİ VE ALT ENDEKSLER



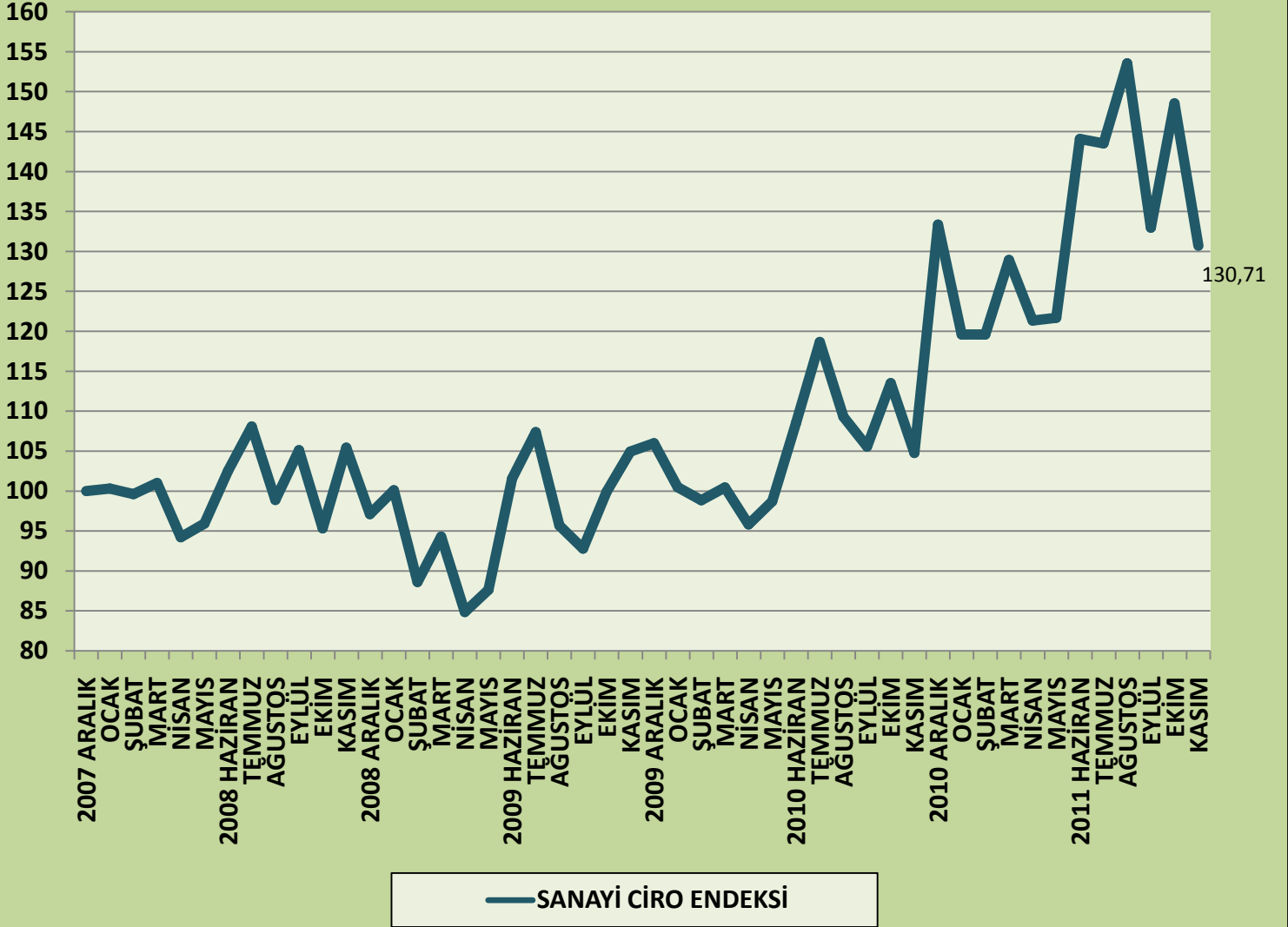
BİLEŞİK HAZIR GIYİM FAALİYET ENDEKS TABLOSU					
YIL	AY	BİLEŞİK İHRACAT ENDEKSİ	ÜRETİM ENDEKSİ	BİLEŞİK İSTİHDAM ENDEKSİ	BİLEŞİK HAZIR GIYİM FAALİYET ENDEKSİ
2007	ARALIK	100,00	100,00	100,00	100,00
<b>2008</b>	<b>KASIM</b>	<b>91,44</b>	<b>93,69</b>	<b>80,82</b>	<b>96,50</b>
2008	ARALIK	78,89	83,72	79,69	90,13
2009	OCAK	89,59	86,55	76,12	91,28
2009	ŞUBAT	76,29	76,93	74,06	83,88
2009	MART	76,96	79,44	72,85	85,27
2009	NİSAN	78,40	78,03	71,83	86,74
2009	MAYIS	78,49	79,45	71,40	89,30
2009	HAZİRAN	86,84	89,11	71,28	96,39
2009	TEMMUZ	97,94	90,16	71,07	98,77
2009	AĞUSTOS	87,05	83,17	70,68	90,25
2009	EYLÜL	80,66	80,08	69,53	94,36
2009	EKİM	100,87	86,94	70,74	102,92
<b>2009</b>	<b>KASIM</b>	<b>94,19</b>	<b>89,07</b>	<b>71,21</b>	<b>105,87</b>
2009	ARALIK	96,29	93,42	72,07	106,89
2010	OCAK	91,22	87,43	71,77	100,54
2010	ŞUBAT	89,75	86,80	72,33	97,91
2010	MART	96,34	91,44	73,13	105,36
2010	NİSAN	93,80	91,47	73,85	105,87
2010	MAYIS	83,90	89,88	74,49	103,97
2010	HAZİRAN	92,10	95,67	76,33	110,17
2010	TEMMUZ	107,03	100,19	77,55	118,08
2010	AĞUSTOS	92,69	94,40	77,39	106,05
2010	EYLÜL	89,58	84,04	77,38	107,28
2010	EKİM	105,98	90,88	78,78	118,83
<b>2010</b>	<b>KASIM</b>	<b>93,22</b>	<b>85,32</b>	<b>78,61</b>	<b>111,34</b>
2010	ARALIK	112,99	105,87	80,02	128,44
2011	OCAK	102,52	95,61	79,87	118,02
2011	ŞUBAT	102,01	90,54	80,20	113,99
2011	MART	110,73	92,06	81,52	120,92
2011	NİSAN	108,91	92,78	81,90	121,50
2011	MAYIS	101,02	94,39	82,11	123,15
2011	HAZİRAN	114,86	102,70	82,18	134,07
2011	TEMMUZ	125,05	99,83	82,06	136,28
2011	AĞUSTOS	116,86	96,92	81,35	130,53
2011	EYLÜL	88,00	88,75	82,20	116,60
2011	EKİM	103,55	94,79	83,22	133,51
<b>2011</b>	<b>KASIM</b>	<b>91,89</b>	<b>85,78</b>	<b>83,22</b>	<b>121,96</b>

## HAZIR GİYİM KARLILIK ENDEKSİ



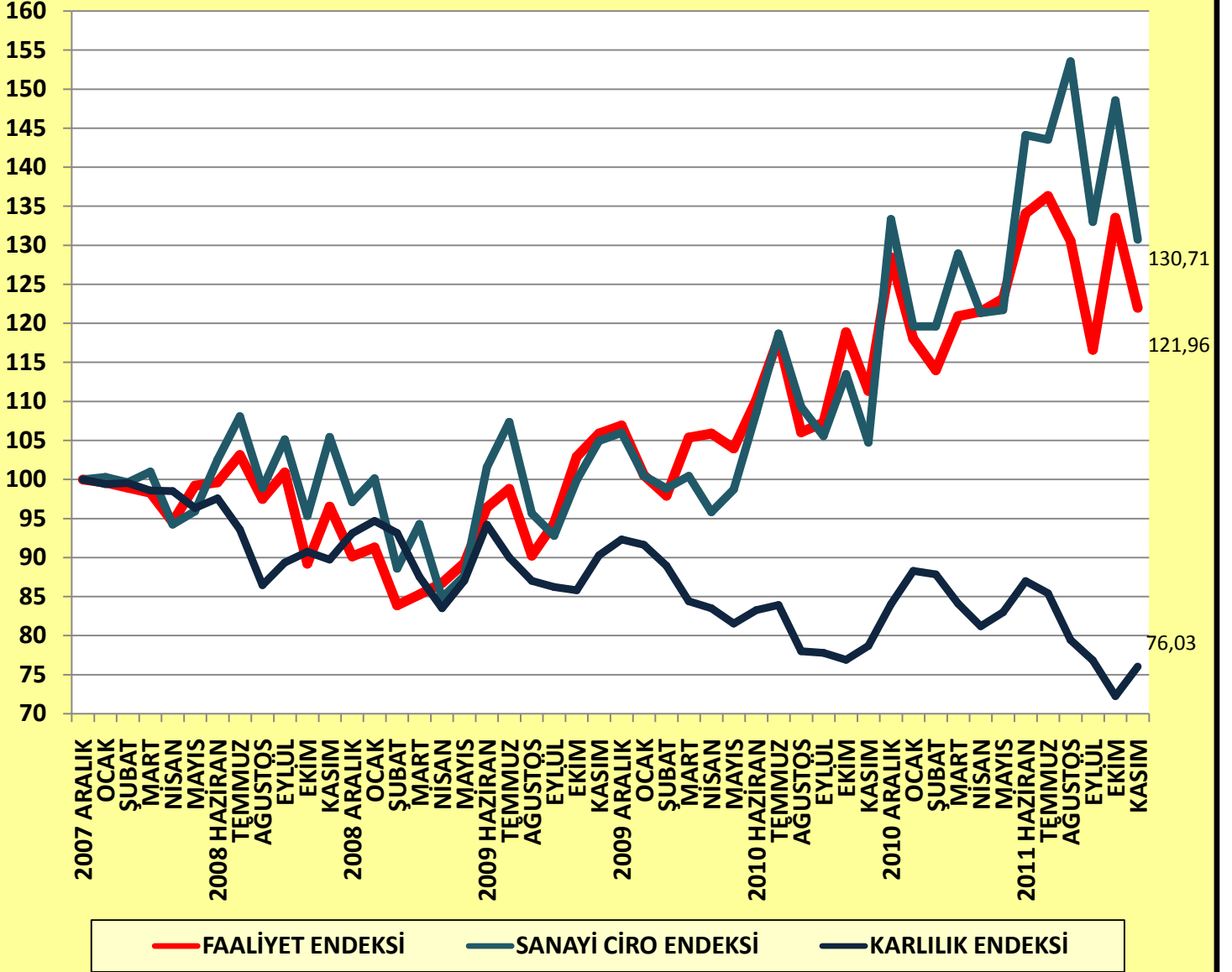
HAZIR GIYİM KARLILIK ENDEKSİ				
YIL	AY	BİLEŞİK GELİR ENDEKSİ	BİLEŞİK MALİYET ENDEKSİ	KARLILIK ENDEKSİ
2007	ARALIK	100,00	100,00	100,00
<b>2008</b>	<b>KASIM</b>	<b>107,14</b>	<b>117,42</b>	<b>89,72</b>
2008	ARALIK	111,26	118,16	93,10
2009	OCAK	115,10	120,41	94,68
2009	ŞUBAT	113,69	120,55	93,13
2009	MART	110,59	123,06	87,52
2009	NİSAN	104,60	121,11	83,49
2009	MAYIS	105,68	118,63	87,05
2009	HAZİRAN	113,09	118,89	94,21
2009	TEMMUZ	111,00	120,99	90,02
2009	AĞUSTOS	105,56	118,56	87,00
2009	EYLÜL	106,57	120,36	86,21
2009	EKİM	106,07	120,25	85,82
<b>2009</b>	<b>KASIM</b>	<b>111,31</b>	<b>121,02</b>	<b>90,28</b>
2009	ARALIK	113,86	121,57	92,29
2010	OCAK	114,09	122,46	91,63
2010	ŞUBAT	112,35	123,41	88,94
2010	MART	109,19	124,81	84,38
2010	NİSAN	106,99	123,48	83,50
2010	MAYIS	105,60	124,06	81,55
2010	HAZİRAN	108,68	125,42	83,26
2010	TEMMUZ	110,14	126,23	83,91
2010	AĞUSTOS	104,85	126,85	78,00
2010	EYLÜL	104,56	126,79	77,77
2010	EKİM	103,75	126,87	76,88
<b>2010</b>	<b>KASIM</b>	<b>107,65</b>	<b>128,96</b>	<b>78,69</b>
2010	ARALIK	115,73	131,72	84,01
2011	OCAK	124,08	135,81	88,27
2011	ŞUBAT	126,09	138,26	87,83
2011	MART	124,66	140,59	84,07
2011	NİSAN	122,56	141,37	81,19
2011	MAYIS	126,12	143,13	82,98
2011	HAZİRAN	130,96	144,01	86,96
2011	TEMMUZ	131,75	146,33	85,42
2011	AĞUSTOS	130,91	151,48	79,43
2011	EYLÜL	128,14	151,33	76,80
2011	EKİM	126,00	153,76	72,24
<b>2011</b>	<b>KASIM</b>	<b>128,63</b>	<b>152,60</b>	<b>76,03</b>

## SANAYİ CİRO ENDEKSİ



SANAYİ CİRO ENDEKSİ		
YIL	AY	SANAYİ CİRO ENDEKSİ
2007	ARALIK	100,00
<b>2008</b>	<b>KASIM</b>	<b>105,43</b>
2008	ARALIK	97,10
2009	OCAK	100,11
2009	ŞUBAT	88,60
2009	MART	94,27
2009	NİSAN	84,84
2009	MAYIS	87,64
2009	HAZİRAN	101,57
2009	TEMMUZ	107,36
2009	AĞUSTOS	95,66
2009	EYLÜL	92,79
2009	EKİM	99,93
<b>2009</b>	<b>KASIM</b>	<b>104,93</b>
2009	ARALIK	105,98
2010	OCAK	100,47
2010	ŞUBAT	98,86
2010	MART	100,44
2010	NİSAN	95,82
2010	MAYIS	98,70
2010	HAZİRAN	108,57
2010	TEMMUZ	118,66
2010	AĞUSTOS	109,29
2010	EYLÜL	105,57
2010	EKİM	113,49
<b>2010</b>	<b>KASIM</b>	<b>104,75</b>
2010	ARALIK	133,35
2011	OCAK	119,61
2011	ŞUBAT	119,61
2011	MART	128,94
2011	NİSAN	121,33
2011	MAYIS	121,69
2011	HAZİRAN	144,09
2011	TEMMUZ	143,51
2011	AĞUSTOS	153,55
2011	EYLÜL	132,98
2011	EKİM	148,54
<b>2011</b>	<b>KASIM</b>	<b>130,71</b>

## HAZIR GİYİM BİLEŞİK ENDEKSLERİ



HAZIR GIYİM BİLEŞİK ENDEKSİ				
YIL	AY	FAALİYET ENDEKSİ	SANAYİ CİRO ENDEKSİ	KARLILIK ENDEKSİ
2007	ARALIK	100,00	100,00	100,00
<b>2008</b>	<b>KASIM</b>	<b>96,50</b>	<b>105,43</b>	<b>89,72</b>
2008	ARALIK	90,13	97,10	93,10
2009	OCAK	91,28	100,11	94,68
2009	ŞUBAT	83,88	88,60	93,13
2009	MART	85,27	94,27	87,52
2009	NİSAN	86,74	84,84	83,49
2009	MAYIS	89,30	87,64	87,05
2009	HAZİRAN	96,39	101,57	94,21
2009	TEMMUZ	98,77	107,36	90,02
2009	AĞUSTOS	90,25	95,66	87,00
2009	EYLÜL	94,36	92,79	86,21
2009	EKİM	102,92	99,93	85,82
<b>2009</b>	<b>KASIM</b>	<b>105,87</b>	<b>104,93</b>	<b>90,28</b>
2009	ARALIK	106,89	105,98	92,29
2010	OCAK	100,54	100,47	91,63
2010	ŞUBAT	97,91	98,86	88,94
2010	MART	105,36	100,44	84,38
2010	NİSAN	105,87	95,82	83,50
2010	MAYIS	103,97	98,70	81,55
2010	HAZİRAN	110,17	108,57	83,26
2010	TEMMUZ	118,08	118,66	83,91
2010	AĞUSTOS	106,05	109,29	78,00
2010	EYLÜL	107,28	105,57	77,77
2010	EKİM	118,83	113,49	76,88
<b>2010</b>	<b>KASIM</b>	<b>111,34</b>	<b>104,75</b>	<b>78,69</b>
2010	ARALIK	128,44	133,35	84,01
2011	OCAK	118,02	119,61	88,27
2011	ŞUBAT	113,99	119,61	87,83
2011	MART	120,92	128,94	84,07
2011	NİSAN	121,50	121,33	81,19
2011	MAYIS	123,15	121,69	82,98
2011	HAZİRAN	134,07	144,09	86,96
2011	TEMMUZ	136,28	143,51	85,42
2011	AĞUSTOS	130,53	153,55	79,43
2011	EYLÜL	116,60	132,98	76,80
2011	EKİM	133,51	148,54	72,24
<b>2011</b>	<b>KASIM</b>	<b>121,96</b>	<b>130,71</b>	<b>76,03</b>



Hazır Giyim Sektör Endeksleri Türkiye Giyim Sanayicileri Derneği için Ekonomi ve Strateji Danışmanlık Hizmetleri Şirketi tarafından hazırlanmakta olup, çalışmada resmi ve özel kurumların verileri kullanılmakta, endeksler çalışma için geliştirilen metodoloji ile oluşturulmaktadır. Çalışmada yer alan endeks verileri kaynak gösterilmek şartı ile kullanılabilir. TGSD ve ESDH üçüncü kişilerin çalışmada yer alan veri ve endekslerin kullanımı ile karşılaşacaklarından sorumlu değildir.

Türkiye Giyim Sanayicileri Derneği [www.tgsd.org.tr](http://www.tgsd.org.tr)

Ekonomi ve Strateji Danışmanlık Hizmetleri Şirketi [www.esdh.com.tr](http://www.esdh.com.tr)